

Eine wesentliche Hilfe zur sicheren Führerschein-Prüfung

### Parklücke

Bei der Prüfung sind zwei Grundversuche und zwei Korrekturen zu jedem Grundversuch möglich (zusammen 6 Züge).

### Abbildung I

Das Heranfahren an das stehende Fahrzeug soll langsam erfolgen, dabei ist der Innenspiegel zu benutzen, damit niemand auffährt. Der Abstand soll ca. 1 m betragen. Unser Fahrzeug wird etwas an dem parkenden Fahrzeug vorbeigefahren. Wenn der nachfolgende Verkehr es erfordert, rechts den Fahrtrichtungsanzeiger betätigen. Rückwärtsgang einlegen, nachfolgenden Verkehr beobachten und das Fahrzeug soweit zurückrollen lassen, daß beide Fahrzeuge hinten auf gleicher Höhe stehen (s. Abb. I), d.h. die Stoßstangen hinten schneiden miteinander ab.

Ist diese Stelle erreicht, das Lenkrad einmal nach rechts drehen (in besonderen Fällen kann das Lenkrad mehr oder weniger nach rechts gedreht werden).

### Abbildung II

Jetzt das Fahrzeug soweit rollen lassen, bis die Gehwegkante ca. nur noch 10 - 20 cm im Rückfenster sichtbar ist (weißer Punkt an der Gehwegkante). Beim VW-Käfer muß die Gehwegkante gerade aus dem Rückfenster verschwinden. Steht ein anderes Fahrzeug dahinter, den weißen Punkt bis auf den rechten Scheinwerfer kommen lassen (in Fahrtrichtung gesehen). Bei größeren Personen muß der Punkt etwas vor der Kante sein, bei kleineren etwas über der Kante sein. Das Lenkrad wird dann früher oder später gedreht. Jetzt das Fahrzeug ganz langsam rollen lassen und sofort das Lenkrad ganz nach links drehen. Kommt das Fahrzeug beim ersten Grundversuch nicht in die Parklücke, weil der hintere Reifen an die Gehwegkante gestoßen ist, oder beträgt der Abstand mehr als 30 cm, so ist zu korrigieren.

Korrigieren heißt:

Das Fahrzeug noch einmal herausfahren  
- wie Abbildung II es zeigt -  
War der Abstand zu groß, läßt man den weißen Punkt etwas über die Kante gehen, um näher heranzukommen. War das Fahrzeug angestoßen, den weißen Punkt nicht ganz bis an die Gehwegkante heran lassen, etwas früher das Lenkrad nach links drehen. Dann so in die Parklücke fahren, daß der Abstand höchstens 30 cm beträgt.

### Abbildung III

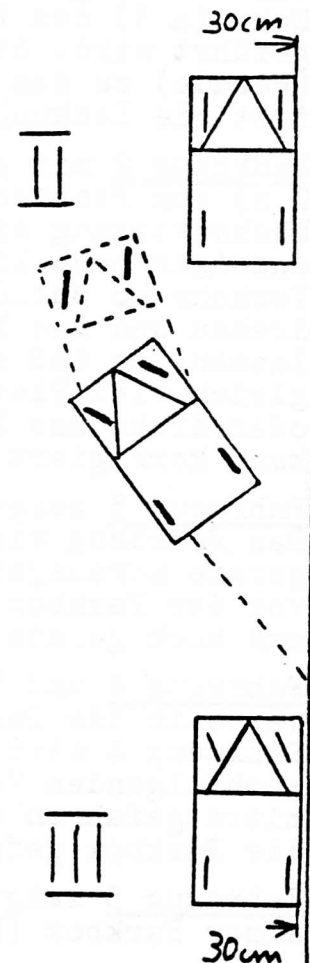
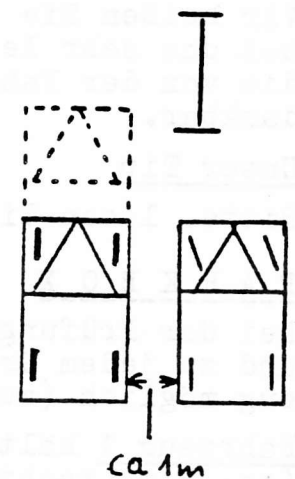
DAS FAHRZEUG STEHT RICHTIG

Den nachfolgenden und den Gegenverkehr beobachten, da das Fahrzeug nach links ausschwenkt.

VORSICHT, nicht auf den Gehweg fahren.

FAHRSCHULE FRANZ SZYMANSKI. UNSER MODERNES SYSTEM, FÜR VIELE DAS BESTE.

Nachdruck, auch auszugsweise, nicht gestattet.



DER SICHERE WEG ZUM FÜHRERSCHEIN  
"IHRE FAHRSCHULE SZYMANSKI"

Wir heißen Sie recht herzlich willkommen und hoffen, daß Ihr Aufenthalt bei uns sehr lehrreich und angenehm sein möge. Für irgendwelche Vorschläge, die von der Fahrschule sofort berücksichtigt werden, wären wir Ihnen sehr dankbar.

Unser Tip

Bitte, lesen Sie dieses Blatt genau und betrachten Sie die Abbildungen.

P A R K B O X

Bei der Prüfung sind zwei Grundversuche und zu jedem Grundversuch ein Korrekturzug möglich (zusammen 4 Züge).

Fahrzeug 1 hält mit genügendem Abstand (ca. 2 m) rechtwinklig zu Fahrzeug "A" an. (S. Abbildung)

Es fährt rückwärts nach rechts in die Parkbox. Dabei ist darauf zu achten, daß Fahrzeug 1 zunächst eng an der Ecke (a 1) des Fahrzeugs "A" vorbeigeführt wird. Steht FZ 1 parallel (gerade) zu dem anderen FZ, dann sofort die Lenkung auch gerade stellen.

Fahrzeug 2 mit genügendem Abstand (ca. 2 m) vom rechten Fahrbahnrand anhalten. Rückwärtsgang einlegen, Fahrtrichtungsanzeiger nach links betätigen. Wenn der Verkehr es zuläßt das Lenkrad nach links drehen und das FZ in die Parkbox rollen lassen, so daß an beiden Seiten etwa gleich viel Platz ist. Gelingt das nicht oder droht das Fahrzeug anzustoßen, so kann korrigiert werden.

Fahrzeug 3 zeigt das Korrigieren. Das Fahrzeug wird, so weit wie möglich, gerade herausgefahren, so daß es genau vor der Parkbox steht und die Lenkung muß auch gerade stehen.

Fahrzeug 4 und FZ 2 zeigen wie vorwärts in die Parkbox gefahren wird. Fahrzeug 4 wird unter Beachtung des nachfolgenden Verkehrs zur Fahrbahnmittle gefahren und von da vorwärts in die Parkbox gefahren.

Fahrzeug 5 zeigt richtiges Parken in einer Parkbox (Rückwärts).

Fahrzeug 6 zeigt richtiges Parken in einer Parkbox (Vorwärts).

A C H T U N G

Bäume und andere Gegenstände hinter dem Fahrzeug beachten.

